

国家“十二五”科技支撑计划项目
流动人口避孕方法知情选择优质服务

关键技术综合研究

宣传干预材料

流动人口 4—常见性传播疾病
预防



—上海市计划生育科学研究所

一、什么是性传播疾病?

性传播疾病 (STD) 是指通过性接触可以传染的一组传染病, 在我国, 人们简称为性病。

二、生殖性传播疾病的传播方式:

1. 性途径传播, 包括接吻、触摸在内的性行为均可传播 STD, 是主要的传播途径。



2. 非性接触传播, 性病患者的分泌物中有大量病原体, 间接接触被病原携带者或病人泌尿生殖道分泌物污染的衣服、用具、物品、被褥、便器等, 也可能被感染。

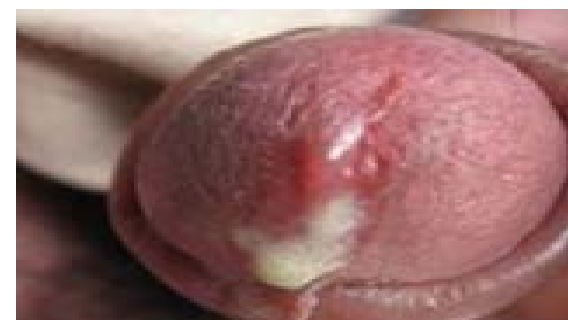
3. 血源传播: 艾滋病、梅毒、淋病均可通过输血传播。

其他如母婴传播、医源性传播、人工授精和器官移植及性暴力。

三、常见几种性病及其预防:

①淋病: 由淋球菌引起的一种临床发病人数

最多的性传播疾病。主要症状是尿道炎, 尿道口红肿、流脓、有刺痛、灼热感。排尿困难, 小便次数多。



预防: 洁身自好, 避免婚外性行为, 才不会带来感染性病的危险。

②梅毒: 这是由细菌感染引起的, 它能侵袭人的心脏、眼睛、大脑、骨骼及神经系统。初期梅毒表现为阴部出现无痛溃疡, 通常在受感染后 10 天到 3 个月后开始出现。

预防: 应加强卫生宣传教育, 反对不正当的性行为。追踪病人的性伴侣, 查找病人所有性接触者, 进行预防检查。

③**生殖器疱疹**：由单纯疱疹病毒Ⅱ型引起的一种性病，传染性极强。主要可见阴部，大腿或臀部瘙痒或灼痒、疼痛。继而，阴部、臀部、肛门或身体的其他部位会明显的溃疡。这些伤处会在几周内痊愈，但对于大多数人，这种病会复发。



预防 避免不洁性生活及不正当的性关系活动，性生殖器疱疹患者绝对禁止与任何人发生性关系，对易沾染病毒的生活用品应加强消毒，洗晒。

④**非淋**：主要由沙眼衣原体和支原体引起的一种性病，症状与淋病相似。有尿痛、尿道不适、尿道发痒、烧灼感或刺疼、尿道红肿、尿道有分泌物、稀薄、晨起有“糊口”现象等。



预防：注意正常性生活的卫生，建立良好的个人卫生习惯，不得与患者发生性关系，患者应专用浴盆、浴巾，连同内裤都要经常煮沸消毒，提倡使用避孕套等屏障性工具。

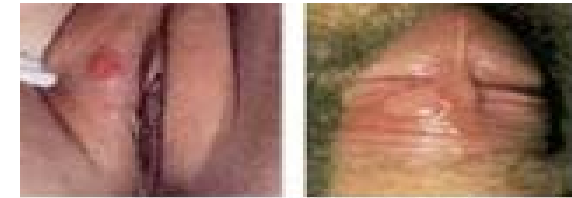
⑤**尖锐湿疣**：是由尖锐湿疣病毒致病。湿疣可生在外阴部、阴道内、子宫颈上、肛门里，在生殖器部位出现菜花样的增生物，可破溃、流水和感染，或者甚至会出现于喉部。



预防：树立正确的性观念，避免不洁的性生

活，拒绝手淫，注意性器官卫生，避免对性器官的局部刺激。

⑥**软下疳**：初发为外生殖器部位的炎性小丘疹。溃疡后呈圆形或椭圆形，边缘为锯齿状，其下缘有潜蚀现象，周围呈炎症红晕。溃疡底部有黄色猪油样脓苔，并覆盖很多脓性分泌物，剥去脓苔可见出血。疼痛明显。触诊柔软称此为软下疳。



预防：避免不正当的性行为，养成良好的生活习惯：提倡淋浴，保持外阴的清洁卫生干燥，每天对内裤进行清洗，盆具、毛巾不要相互使用。

⑦**支原体、衣原体感染**：支原体衣原体是非淋性尿道炎的一种特殊类型。临床可见小便疼痛、尿道口微红、尿频、尿不尽、尿道痛等不适。



预防 讲究卫生,不随意使用高危公共器具,如不洁手纸、公用坐便器等,提倡拒绝无保护性交,习惯使用安全套。

上海市计划生育科学研究所

上海市徐汇区斜土路 2140 号 64438402

本折页仅用于学习交流